



# MNMA© Chronograph Series Beipackzettel

Herzlichen Glückwunsch zum Erwerb deiner MNMA© Armbanduhr!

Diese verfügt über folgende Komponenten:

- ✓ 45mm Durchmesser
- ✓ 12 mm Höhe
- ✓ Hochwertiges Japanisches Uhrwerk | Miyota 0S20/0S2A
- ✓ Kratzfestes echtes Saphirglas doppelseitig entspiegelt
- ✓ Wechselarmband aus Mesh oder Leder
- ✓ 10 ATM Wasserdichte
- ✓ Stoppuhr Funktion

## Inbetriebnahme

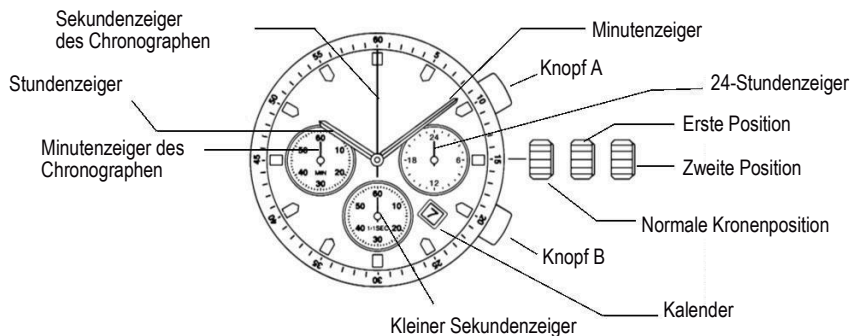
Um deine MNMA erfolgreich in Betrieb zu nehmen entferne einfach vorsichtig den kleinen Stift der seitlich zwischen Gehäuse und Krone angebracht wurde. Stelle die aktuelle Zeit im Anschluss ein und bringe die Krone sanft zum Einrasten durch einen leichten Druck auf der Vorderseite der Krone.

---

## Chronographenfunktionen

- A) DISPLAY UND KNÖPFE
  - B) EINSTELLUNG DER ZEIT
  - C) EINSTELLUNG DES DATUMS
  - D) VERWENDUNG DES CHRONOGRAPHEN
  - E) RÜCKSTELLUNG DES CHRONOGRAPHEN (EINSCHLIEßLICH NACH DEM AUSTAUSCHEN DER BATTERIE)
- 

### A) DISPLAY UND KNÖPFE



### B) EINSTELLUNG DER ZEIT

1. Ziehe die Krone in die zweite Position heraus.
2. Drehe die Krone, um den Stundenzeiger und den Minutenzeiger einzustellen.  
Falls du das Datum zwischen den Stunden um ca. 9:00 p.m. (abends) bis 1:00 a.m. (morgens) einstellst, wechselt das Datum (der Kalendertag) am nächsten Tag vielleicht nicht.
3. Nachdem das Datum (den Kalendertag) eingestellt ist, drücke die Krone zurück in die Normalposition.



### C) EINSTELLUNG DES DATUMS

1. Ziehe die Krone in die erste Position heraus.
2. Drehe die Krone gegen den Uhrzeigersinn, um das Datum (den Kalendertag) einzustellen.
3. Wenn Sie die Krone in die Normalposition zurückdrücken, beginnt der kleine Sekundenzeiger seine Bewegung.

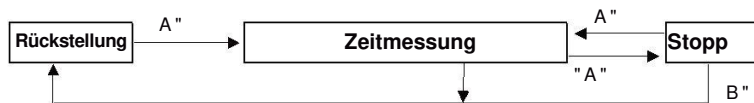
### D) VERWENDUNG DES CHRONOGRAPHEN

Dieser Chronograph kann die Zeit in 1-Sekunden-Einheiten messen und anzeigen, und zwar bis zu 59 Minuten und 59 Sekunden.

Der Sekundenzeiger des Chronographen misst nach dem Starten die Zeit kontinuierlich bis zu 59 Minuten und 59 Sekunden.

#### Messen der Zeit mit dem Chronographen

1. Mit jedem Drücken des Knopfes „A“ wird der Chronograph gestartet oder gestoppt.
2. Drücken den Knopf „B“, um den Chronographen zurückzustellen, d.h. den Sekundenzeiger und den Minutenzeiger des Chronographen auf die Nullposition zurückzubringen.



### E) RÜCKSTELLUNG DES CHRONOGRAPHEN (EINSCHLIEßLICH NACH DEM AUSTAUSCHEN DER BATTERIE)

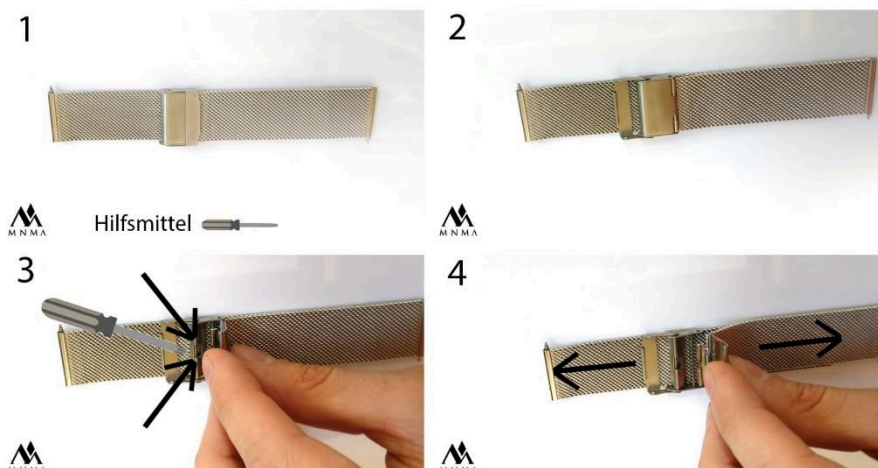
Du solltest diesen Vorgang ausführen, wenn der Sekundenzeiger des Chronographen nicht auf die Nullposition zurückkehrt, nachdem der Chronograph zurückgestellt bzw. die Batterie ausgetauscht wurde.

1. Ziehe die Krone in die zweite Position heraus.
2. Drücke den Knopf „A“, um den Sekundenzeiger des Chronographen auf die Nullposition zu stellen. Du kannst den Sekundenzeiger des Chronographen schnell vorstellen, indem du den Knopf „A“ gedrückt hältst.
3. Sobald du den Zeiger auf Null zurückgestellt hast, drücke die Krone in die Normalposition zurück.

\* Drücke die Krone niemals in die Normalposition zurück, während der Sekundenzeiger des Chronographen auf die Nullposition zurückkehrt.

Der Sekundenzeiger stoppt an der jeweiligen Position, wenn Sie die Krone in die Normalposition zurückdrücken und die Position des Sekundenzeigers als Nullposition erkannt wird

### MNMA Metall/Meshband an Handgelenksgröße anpassen



MNMA Metallarmbänder sind mit einer Faltschließe ausgestattet, bei diesem Verschluss ist es möglich, je nach Handgelenksgröße, die Schließe anzupassen. Dazu genügt es, mit einem kleinen Schraubenzieher den Verschluss an den mit einem Pfeil gegengezeichneten Stellen (3) auszuhebeln.